



Instrukcja montażu wtykowego systemu ogrodzeniowego WPC (Wood-Plastic-Composite) Woodstore



Szerokość standardowych zestawów do samodzielnego montażu o wymiarach 180 x 185 cm i 180 x 95 cm (szer. x wys.) dostępnych w WoodoTexel można dostosować poprzez skrócenie poszczególnych elementów. Wysokość jest definiowana przez 12 elementów wypełniających oraz profile początkowe i końcowe. Listwy WPC muszą być jednak o 0,6 cm krótsze od aluminiowych profili górnych i dolnych, aby umożliwić rozszerzalność liniową spowodowaną wahaniami temperatury. Niewielka rozszerzalność listew WPC jest następnie kompensowana przez rowki w słupkach.

W przypadku montażu na miękkim podłożu, słupki należy zalać betonem, przy czym rozmiar otworu na słupkę wypełnionego betonem powinien wynosić co najmniej 30 x 30 x 40 cm, aby zapewnić optymalną stabilność przy silnym wietrze. Słupki aluminiowe należy również zakotwiczyć w betonie. W tym celu należy wywiercić otwór w słupku na głębokość około 30 cm i przymocować do niego na przykład kawałek stalowego drutu. (Rys. 1).

Uwaga: Bardzo ważne jest, aby przed rozpoczęciem montażu ustawić słupki dokładnie poziomo i na odpowiedniej wysokości. Stanowi to podstawę precyzyjnego montażu i profesjonalnego wyglądu ogrodzenia.

Należy również pamiętać, że odległość między poszczególnymi słupkami jest określona przez długość górnego i dolnego profilu aluminiowego pomniejszoną o głębokość rowka (16 mm).

Jeśli chcesz dostosować wysokość słupka, jest to możliwe bez żadnych problemów. Słupkę należy skrócić od dołu, a następnie przymocować do niego ograniczniki początkowe i końcowe na żądanej wysokości za pomocą dostarczonych śrub.

Dla tego systemu dostępne są długie słupki do zalania w betonie oraz krótkie słupki ze wspornikami do montażu na twardych powierzchniach. Wsporniki słupków są również dostępne osobno.

System do samodzielnego montażu Woodstore składa się z następujących elementów:

- a) Słupki aluminiowe 68 x 68 mm z 3 rowkami (rys. 2A), plastikową zaślepką (rys. 2C) i 4 cm podkładkami dystansowymi w rowkach (rys. 2D). Długość słupków zależy od żądanej wysokości ogrodzenia i wybranej metody montażu słupków (z uchwytem lub zalewane betonem). Słupki mogą być również używane jako słupki narożne. Odsłonięte rowki słupków można zakryć za pomocą profili maskujących.

WSKAZÓWKA: Aby korzystać z zasilanego energią słoneczną oświetlenia słupka LED (dostępnego osobno), można po prostu zdjąć zaślepkę słupka i zastąpić ją oświetleniem LED. (Rys. 3)

- b) Zestaw aluminiowych części górnych i dolnych, 2 x 2,5 cm x 180,5 cm (rys. 5H)
- c) Listwy WPC, 20 x 150 x 1800 mm (rys. 5G)

W przypadku standardowych wymiarów 180 x 185 cm i 180 x 95 cm wymienione elementy, z wyjątkiem słupków i wsporników słupków, są dostarczane jako kompletny zestaw. Ponieważ długość słupka zależy od podłoża, słupki są pakowane oddzielnie.

Dostępne długości słupków 68 x 68 mm:

Słupek 140 cm do elementu ogrodzenia 180 x 95 cm (do zabetonowania lub wbicia w podstawę słupka)

Słupek 195 cm do panelu ogrodzeniowego 180 x 185 cm +
podstawa słupka

Słupek 240 cm do panelu ogrodzeniowego 180 x 185 cm zalewany
betonem

Instrukcje montażu

Krok 1: Najpierw umieść słupki dokładnie poziomo, na odpowiedniej wysokości i w odpowiednich odstępach.

Aluminium może reagować z kwasami i/lub zasadami. Beton, cement i zaprawa betonowa zawierają te substancje, dlatego część aluminiowego słupka, która jest zalewana betonem, powinna być owinięta plastikiem, aby zapobiec korozji. (Rys. 1).

Uwaga: Bardzo ważne jest, aby przed rozpoczęciem montażu ustawić słupki dokładnie poziomo i na odpowiedniej wysokości.

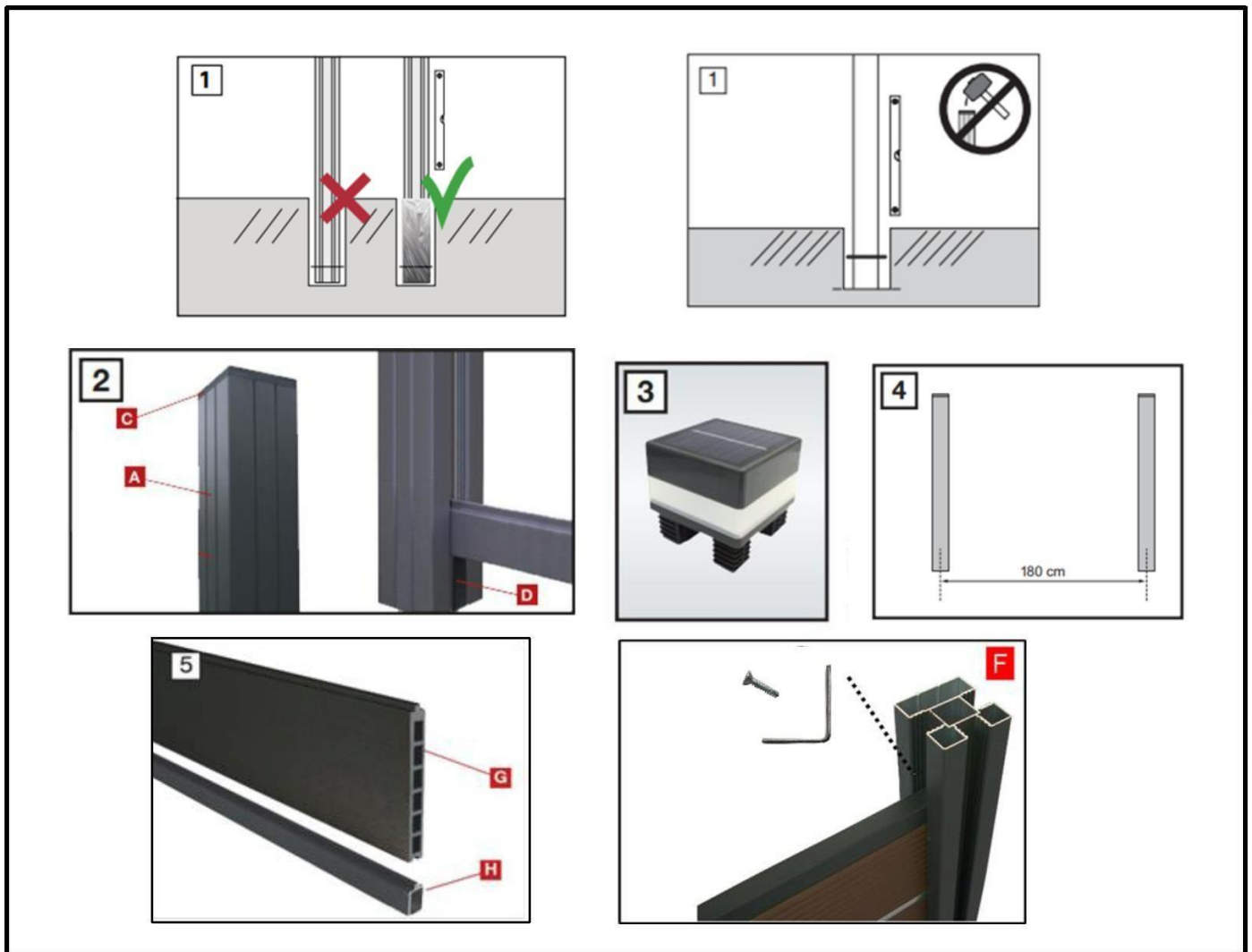
Użyj długości górnego i dolnego profilu, aby określić prawidłową odległość między słupkami. Standardowa odległość wynosi 180,5 cm i musi być mierzona od wewnętrznej strony rowka obu słupków. (Rys. 4).

Podczas osadzania długich słupków w betonie, beton musi być wypełniony do dolnej krawędzi elementów dystansowych, tak aby były one odpowiednio podparte po stwardnieniu betonu.

Przed przejściem do kroku 2 należy poczekać, aż beton stwardnieje.

Krok 2: Po tymczasowym usunięciu plastikowej zaślepki słupka (nie zgub jej) można rozpocząć montaż poszczególnych elementów. Najpierw wsuń początkowy ogranicznik w rowek słupka i przykręć go na miejscu. Następnie umieść aluminiowy profil dolny 20 x 25 mm ze sprężyną prowadzącą skierowaną do góry na początkowym ograniczniku w rolkach słupków. Teraz włóż pierwszą listwę WPC 20 x 150 mm. Powtarzaj ten proces aż do osiągnięcia żądanej wysokości ogrodzenia. Zakończ na górze profilem górnym 20 x 25 mm, ze sprężyną prowadzącą skierowaną w dół (rys. 5).

Krok 3: Weź zaślepkę jako koniec, włóż ją do górnej prowadnicy i przykręć do słupka nad górnym profilem. Należy pamiętać, że w słupku nie ma odpowiedniego otworu, który należy wstępnie wywiercić. Zapewnia to, że wysokość całego zestawu może być ustalona dokładnie tak, jak chcesz. Następnie można umieścić zaślepki słupków (rys. 5).



Aksesoria



Zestaw aluminiowych profili górnych i dolnych



Aluminiowy słupek



Wspornik słupka