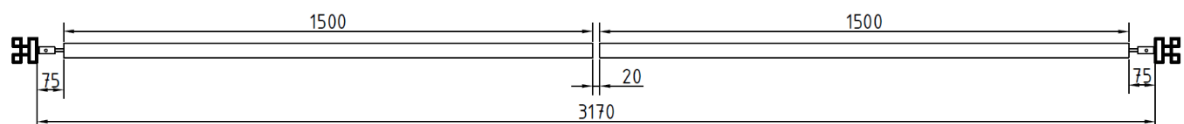


Instrukcja montażu bramy WPC (Wood-Plastic-Composite)

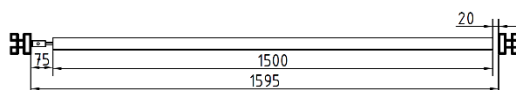
Poniżej znajduje się przegląd różnych wariantów. Poszczególne bramy różnią się wymiarami zewnętrznymi i liczbą desek. Opis dotyczy bram, drzwi i furtek z 1 skrzydłem. Więcej informacji na temat wariantu 2-skrzydłowego można znaleźć od strony 8.

Drzwi dwuskrzydłowe

- Wymiary zewnętrzne panelu: 1850 mm x 1500 mm (wysokość x szerokość), 12 płyt na panel
- wewnętrzny wymiar słupków: 3170 mm

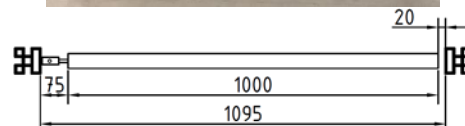
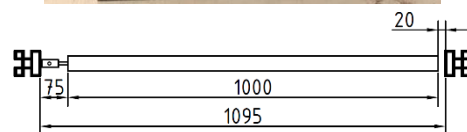


Drzwi mogą być również używane w wersji jednoskrzydłowej.

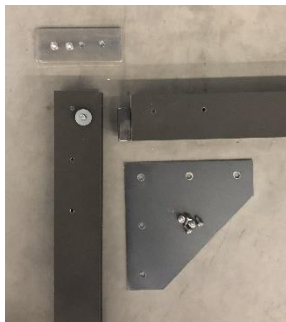


Jednoskrzydłowe drzwi/brama

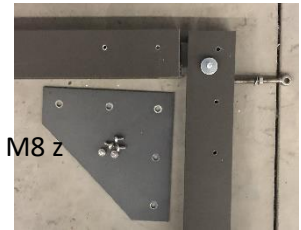
- Wymiary zewnętrzne drzwi: 1850 mm x 1000 mm (wysokość x szerokość), 12 pótek
- Wymiary zewnętrzne bramki: 950 mm x 1000 mm (wysokość x szerokość), 6 desek
- Wewnętrzny wymiar słupków: 1095 mm



Poniżej znajduje się przegląd komponentów wymaganych dla drzwi WPC (Wood-Plastic-Composite).
Poszczególne bramy różnią się wymiarami zewnętrznymi i liczbą desek.



5x śruba z łbem walcowym
M6 1x płyta narożna
1x śruba oczkowa M8
1x śruba z łbem sześciokątnym M8 z
podkładką



7x śruba z łbem walcowym
M6 1x płyta narożna
1x płytko ograniczająca
1x śruba z łbem sześciokątnym M8 z
podkładką



1x blokada surowej ramy
z materiałem
mocującym
1x wkładka bębnekowa z
kluczami i materiałem
mocującym
1x zestaw uchwytów dźwigniowych

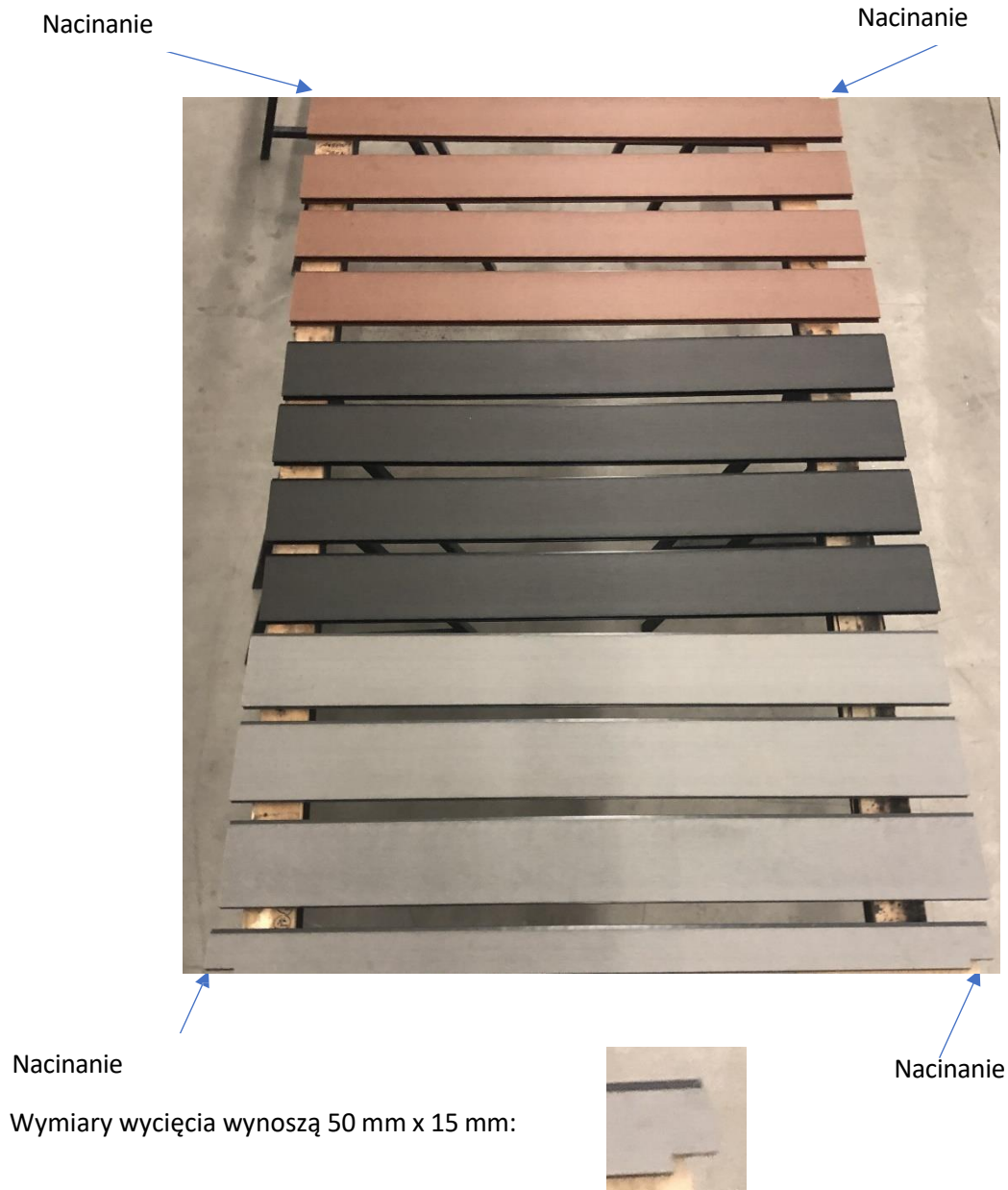


5x śruba z łbem walcowym
M6 1x płyta narożna
1x śruba z łbem sześciokątnym M8 z
podkładką



5x śruba z łbem walcowym
M6 1x płyta narożna
1x śruba oczkowa M8
1x śruba z łbem sześciokątnym
M8 z podkładką

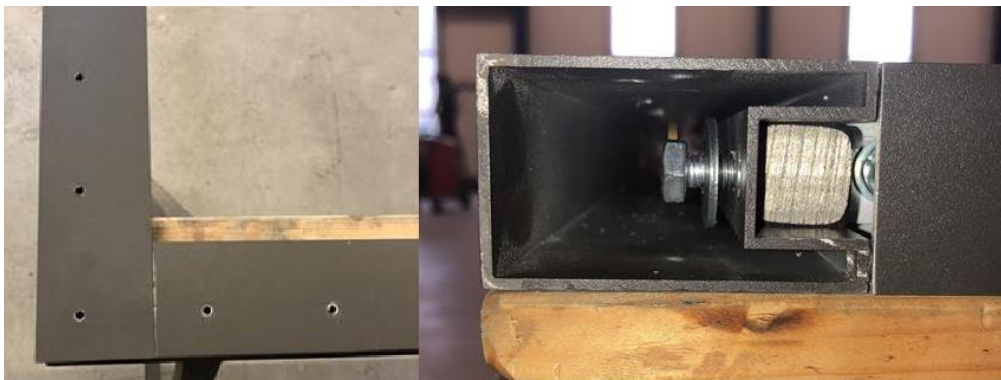
Układ desek dla bramy dwuskrzydłowej i drzwi jest taki, jak pokazano poniżej i składa się z 12 desek (przyciętych do 1400 mm). Na bramę potrzeba 6 desek (przyciętych do 900 mm). Drzwi również wymagają 12 desek (przyciętych do 900 mm). Dolna deska musi mieć szerokość 80 mm. Narożniki górnej i dolnej deski muszą być nacięte zgodnie ze specyfikacją.



Montaż elementu drzwiowego odbywa się w następujących krokach. Profile ościeżnicy na dole, po lewej i prawej stronie należy umieścić na płaskiej powierzchni. Do zamocowania dwóch dolnych rogów ościeżnicy za pomocą zacisków śrubowych należy użyć wsporników montażowych. Najpierw należy zamontować rurowy zamek ościeżnicy z wkładką bębnekową w profilu ościeżnicy po lewej stronie. Wkładka bębnekowa musi być przygotowana w sposób pokazany poniżej.



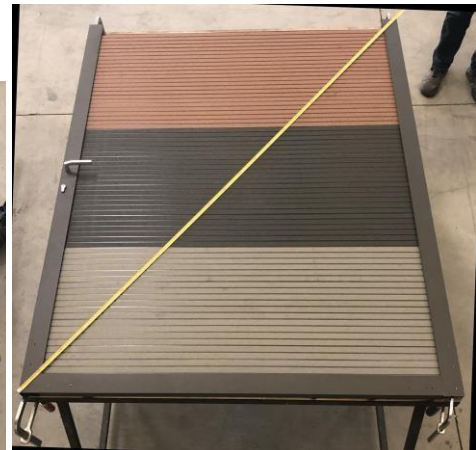
Po włożeniu rurowego zamka ościeżnicy do profilu ościeżnicy po lewej stronie i zamocowaniu go za pomocą śrub na górze i na dole, można zainstalować wkładkę bębnową w profilu ościeżnicy po lewej stronie (należy zwrócić uwagę na położenie klucza). Zestaw klamek należy zainstalować w ostatnim kroku montażu jednostki zamykającej. Montaż jednostki blokującej jest teraz zakończony. Kontynuuj wstępny montaż ramy (lewy i dolny profil).



Łączniki narożne są wstępnie zmontowane po obu stronach profilu na dole. Łącznik narożny należy wsunąć w rowek profilu po lewej stronie, jak pokazano na rysunku. Do całkowitego przykręcenia lewego dolnego narożnika można użyć śruby z łbem sześciokątnym M8. Śrubę należy najpierw dokręcić ręcznie, aby później można było wyregulować kąt i dokładność wymiarową. Postępuj w ten sam sposób z prawym dolnym narożnikiem.



Teraz, gdy lewy i prawy dolny narożnik zostały wstępnie zmontowane ręcznie, należy sprawdzić dokładność wymiarów. Następnie deski WPC są krok po kroku wkładane do profilu ramy. Należy zwrócić uwagę na kierunek nacięć na górnej i dolnej desce.



Po całkowitym włożeniu desek należy ponownie zmierzyć ramę po przekątnej. Profil można teraz zamontować u góry i dokręcić łączniki narożne.

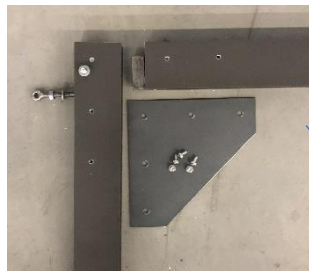


Na koniec należy zamontować płyty narożne.



W przypadku drzwi jednoskrzydłowych i furtki należy na miejscu wywiercić w słupku drzwiowym blachę zaczepową (wymagane odpowiednie wiertło rdzeniowe i gwintownik).

Poniżej znajduje się przegląd komponentów wymaganych dla drugiego skrzydła dwuskrzydłowych drzwi WPC.

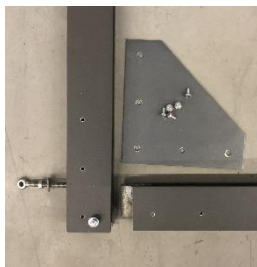


5x śruba z łbem walcowym M6
1x płyta narożna
1x śruba oczkowa M12
1x śruba z łbem

5x śruba z łbem walcowym M6
1x płyta narożna
1x śruba z łbem



6x M6-
Śruba z łbem walcowym 1x płyta



5x śruba z łbem walcowym M6
1x płyta narożna
1x śruba oczkowa M12
1x śruba z łbem



5x śruba z łbem walcowym
1x płyta narożna
1x śruba z łbem sześciokątnym M8 z podkładką
1x zespół śrub podłogowych

Montaż desek i połączeń narożnych jest taki sam jak w przypadku pierwszego skrzydła skrzydła podwójnego.

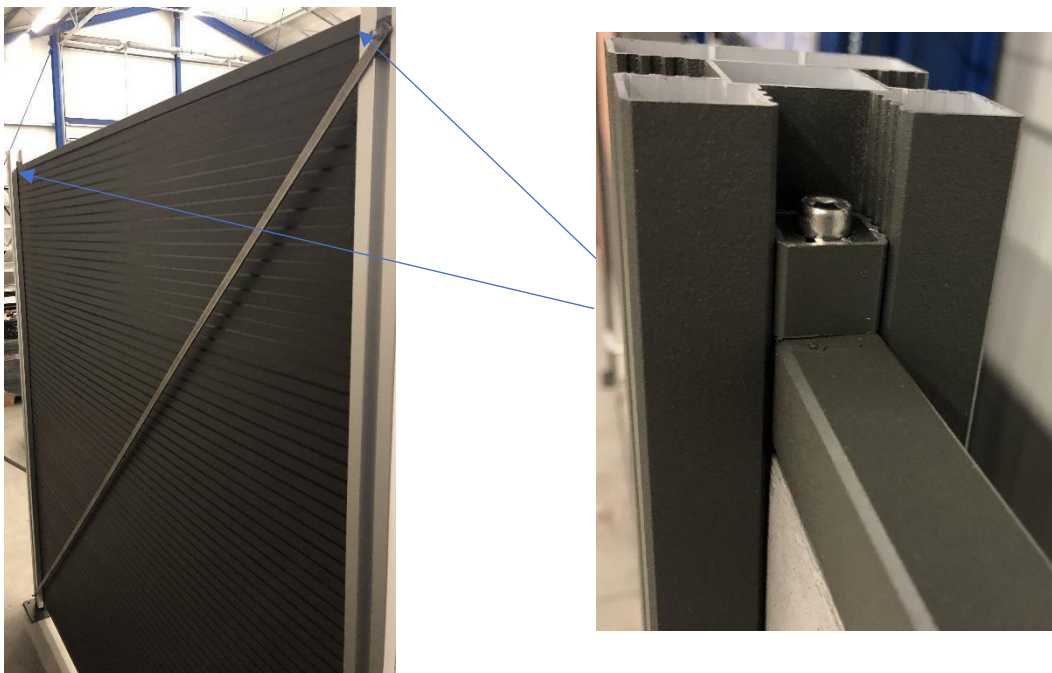
Śruby oczkowe mogą być wstępnie zamontowane na obu skrzydłach, przy czym wymagana głębokość wkręcenia musi być ustawiona w stanie zawieszonym.

Dostarczone słupki ogrodzeniowe muszą mieć wymiar wewnętrzny 3170 mm. Słupki można osadzić w betonie lub wbić kołki. Więcej informacji na ten temat można znaleźć w instrukcji montażu paneli ogrodzeniowych.

Słupki bramki użyte w poniższym przykładzie montażu są wersją kołkowaną. Elementy bramki muszą być zamontowane równo z górną krawędzią desek paneli ogrodzeniowych. Przed zawieszeniem bramek należy wzmocnić sąsiednie panele ogrodzeniowe.

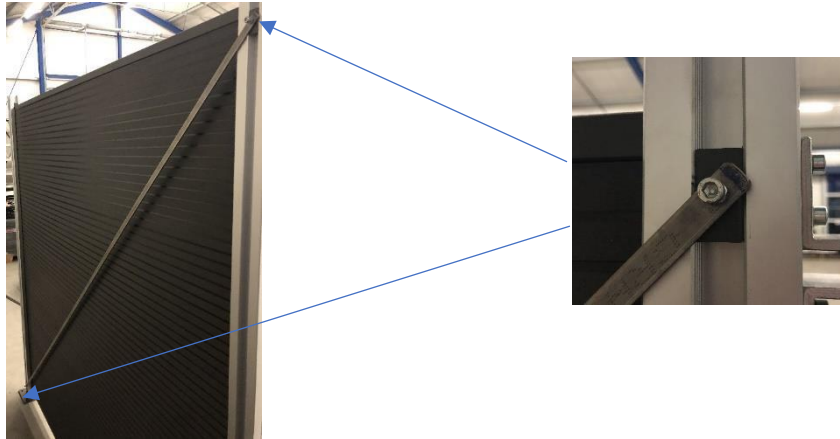


Ponadto brama i słupki ogrodzenia muszą być wzmocnione połączeniem wzłużnym.



Połączenia ukośne należy umieścić od góry do dołu między słupkiem bramy a sąsiednimi słupkami ogrodzenia. Jest to profil ze wstępnie zmontowanymi blokami ślizgowymi, które można zacisnąć w rowkach słupka bramy i ogrodzenia. Podłużne i poprzeczne rozpórki są wymagane dla wszystkich wariantów. Montaż stężenia ukośnego jest szczegółowo przedstawiony w instrukcji wideo na stronie woodstore24.de.

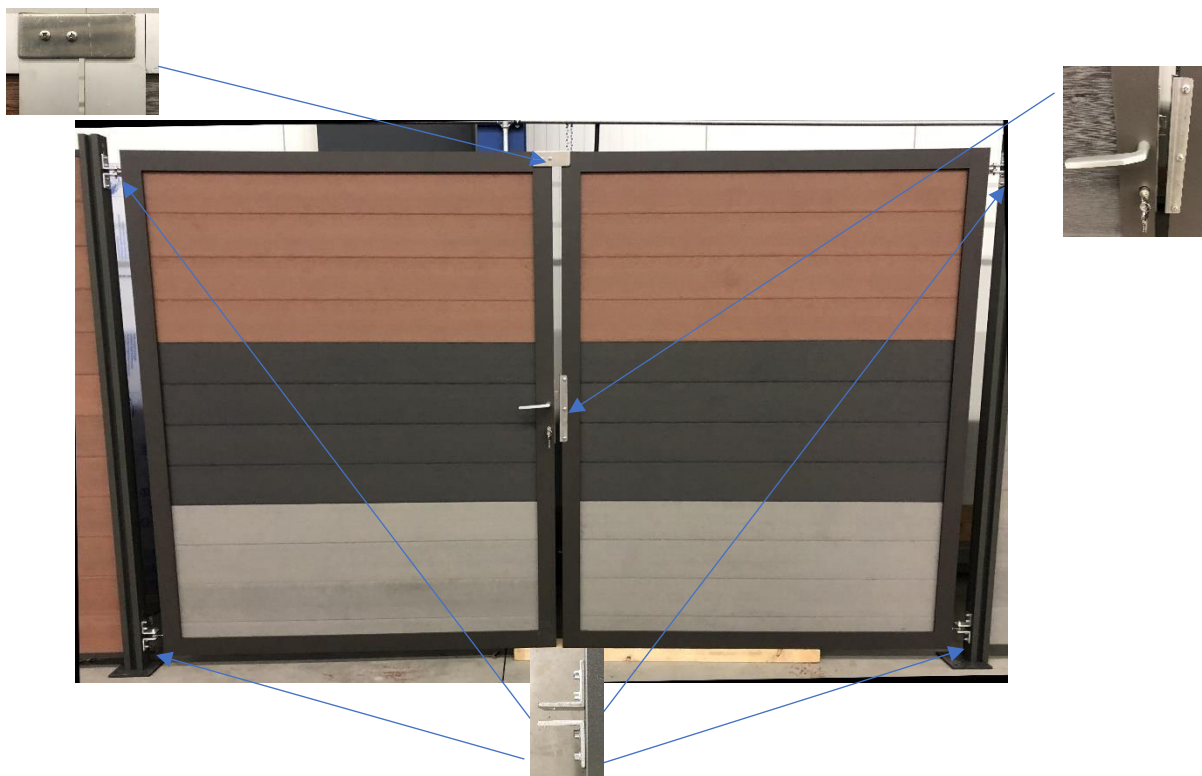
Połączenia ukośne należy umieścić od góry do dołu między słupkiem bramy a sąsiednimi słupkami ogrodzenia. Jest to profil ze wstępnie zmontowanymi blokami ślizgowymi, które można zacisnąć w rowkach słupka bramy i ogrodzenia. Podłużne i poprzeczne rozpórki są wymagane dla wszystkich wariantów. Montaż stężenia ukośnego jest szczegółowo przedstawiony w instrukcji wideo na stronie woodstore24.de.



Zawiasy, ogranicznik i zaczep na drugim skrzydle drzwi należy zamontować na miejscu. W tym celu należy naciąć gwinty lub użyć wkrętów samogwintujących. Wsporniki zawiasów należy zamocować ostrożnie. Zalecamy:

- Otwór $\varnothing=5$, gwint M6
- **Lub:** Nakrętki wciskane M6
- **Lub:** nity zrywalne
- **Lub:** wkręty samogwintujące
- **Lub:** Kołki rozporowe 8 mm/śruby 6 mm (do mocowania do muru)

Są to zalecenia z naszej strony. Instalator musi podjąć tę decyzję na miejscu.



Strona